

**DUO**<sup>®</sup>  
**KLINKER**  
**DÄMMSYSTEM**

**DÄMMT +**  
**VERSCHÖNERT**  
**IN EINEM**

*überzeugend schön  
und innovativ!*

JETZT BIS ZU

**40%**

ENERGIEKOSTEN  
SPAREN UND WERT  
STEIGERN!



FÜR ALLE HAUSBESITZER

**ENTDECKEN SIE  
ALLE DUO-VORTEILE!**

[WWW.DUOKLINKER.DE](http://WWW.DUOKLINKER.DE)

**DUO**<sup>®</sup>  
**KLINKER**  
**DÄMMSYSTEM**

---

**DAS**  
**KLINKER-**  
**DÄMMSYSTEM**



## **DUO KLINKER DÄMMSYSTEM**

Ein natürlicher und dauerhafter Verbund aus dem über Jahrzehnte bewährten und immer weiterentwickelten Leistungsdämmstoff EPS (DUOKLINKER-EPS) oder nicht brennbarer Mineralwolle aus Steinfasern (DUOKLINKER-MINERAL) und echten deutschen, hartgebrannten Markenklinkern.

Die neuen innovativen Klinker-Dämmverbundsysteme mit waagerechten Führungsrippen für wirtschaftliches und exaktes Klinkern und Dämmen, ohne aufwendige Fundamentarbeiten für Altbauten und Neubauten.

# MARKENKLINKER + WÄRMEDÄMMUNG = WERTSTEIGERUNG

## DUO KLINKER DÄMMSYSTEM

... natürlich mit hartgebrannten deutschen Markenklinkern

Das von uns entwickelte DUO KLINKER DÄMMSYSTEM ist das Ergebnis von über 30 Jahren Erfahrung und Praxiserprobungen im Bereich Klinker-Dämmsysteme an Altbauten und Neubauten. Entstanden ist ein Wärmedämm-Verbundsystem bzw. Isolierklinkersystem der neuesten Generation: DUOKLINKER – überzeugend schön und innovativ!

### Die Vorteile von DUOKLINKER sind ...

- Wertsteigerung der Immobilie
- Erhaltung der Bausubstanz
- Wärmedämmung mit fundamentfreier Verklinkerung
- Garantierte Qualität, deutsche Wertarbeit und Umweltfreundlichkeit
- Auswahl von über 200 Klinkerfarben und Nuancen
- Ständig **Aktionsfarben** im Programm
- Gesundes und sicheres Wohnen im angenehmen Raumklima
- Einhaltung der aktuellen Energie-Einsparverordnung (EnEV) und der KfW-Förderprogramme
- Prüfung und Zulassung nach den neuesten und verschärften Anforderungen hinsichtlich Dauerhaftigkeit, Standfestigkeit und Brandschutz: Sicherheit, auf die Sie sich verlassen können
- Zertifiziert mit dem Qualitätssiegel BFA QS EPS (**kein Sondermüll - ohne HBCD**) und Güteüberwacht von der MPA Braunschweig und Hochschule Ostwestfalen-Lippe (Fachbereich Bauingenieurwesen)

### Ihre Hausfassade ist wie Ihre Visitenkarte:

Mit dem DUO KLINKER DÄMMSYSTEM wird Ihr Haus wie neu und zeugt von Ihrem persönlichen Geschmack. Zusätzlich zur Wertsteigerung erzielen Sie eine hohe Heizkostensparnis. Und noch mehr: Durch die hochwertigen Klinker sparen Sie sich zukünftig das Instandsetzen und das Streichen.

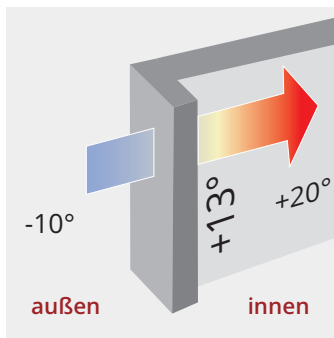
DUO KLINKER DÄMMSYSTEM

**INNOVATIV UND  
ZUKUNFTSORIENTIERT**

# DUO<sup>®</sup>

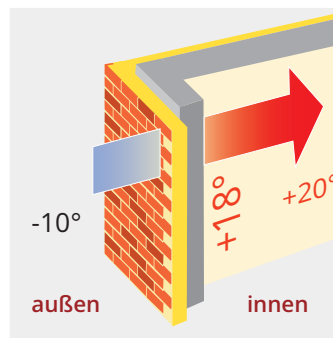
# DÄMMT

## KLINKER DÄMMSYSTEM



### Ohne DUOKLINKER-EPS

Beispiel Porenbeton G4  
 Rohdichte 600 kg/m<sup>3</sup>  
 Wanddicke 24 cm  
 ohne Dämmung  
 U-Wert: 0,70 W / m<sup>2</sup> · K  
 => hohe Heizkosten



### Mit DUOKLINKER-EPS

Beispiel Porenbeton G4  
 Rohdichte 600 kg/m<sup>3</sup>  
 Wanddicke 24 cm  
 EPS-Dämmung 100 mm  
 U-Wert: 0,22 W / m<sup>2</sup> · K  
 => geringe Heizkosten

## WÄRMEDÄMMUNG

DUO KLINKER DÄMMSYSTEM, ob DUOKLINKER-EPS oder DUOKLINKER-MINERAL, ist ein idealer Vollwärmeschutz, auf den Sie sich verlassen können. Er beruht auf dem bauphysikalisch idealen Prinzip einer Außenwanddämmung. Der Wärmefluss wird im Winter von innen nach außen und im Sommer von außen nach innen optimal verzögert.

Unser Energie-Einspar-System erfüllt die Mindestanforderungen der aktuellen Energie-Einsparverordnung (EnEV) und die der Kreditanstalt für Wiederaufbau (KfW) und erreicht eine Heizkostensparnis von bis zu ca. 40 % bei freistehenden Wohnhäusern.

### Übersicht der U-Wert-Verbesserung der nicht gedämmten Außenwand mit DUOKLINKER-EPS

Material: Polystyrol Hartschaum EPS-grau WLK 032 + Klinkerriemchen + Innen- und Außenputz (Altbau).

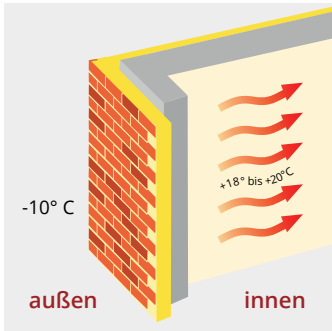
Zugelassen bis 200 mm

Außenwand	Rohdichte kg/m <sup>3</sup>	Wanddicke cm	U-Wert ohne Dämmung W / m <sup>2</sup> · K	U-Wert mit Dämmung W / m <sup>2</sup> · K					
				40 mm	60 mm	80 mm	100 mm	120 mm	140 mm
Kalksandstein 1,0	1000	24,0	1,43	0,51	0,39	0,31	0,26	0,22	0,20
	1000	30,0	1,22	0,48	0,37	0,30	0,25	0,22	0,19
KS mit Luftschicht (2-schalig)	1200	11,5 + 11,5	1,25	0,55	0,41	0,33	0,27	0,23	0,20
	1200	17,5 + 11,5	1,10	0,52	0,39	0,31	0,26	0,23	0,20
Vollziegel (Altbau)	2000	38,0	1,62	0,52	0,39	0,32	0,26	0,23	0,20
Hochlochziegel 2,0	2000	24,0	2,12	0,56	0,42	0,33	0,27	0,23	0,20
Ziegel Hlz 1,2	1200	24,0	1,43	0,51	0,39	0,31	0,26	0,22	0,20
	1200	36,5	1,05	0,45	0,35	0,29	0,25	0,21	0,19
Porenbeton (Gasbeton)	600	24,0	0,70	0,37	0,30	0,25	0,22	0,19	0,17
	600	30,0	0,58	0,34	0,28	0,24	0,21	0,18	0,17

Die angegebenen U-Werte können geringfügig schwanken, je nach Stärke des Innen- und Außenputzes und der Dicke der Klinkerriemchen.

## MIT DEM DUO KLINKER DÄMMSYSTEM ENTSTEHT EIN ANGENEHMES UND GESUNDES RAUMKLIMA

Die Temperatur der Innenseite der Außenwand gilt als das Maß für die gesunde Behaglichkeit von Wohnräumen in den kalten Jahreszeiten. Wandtemperaturen unter 15° C bei einer Raumtemperatur von 20° C sind zu kalt, unbehaglich und schimmelfähig. Im Idealfall sollte die Differenz zwischen Raumtemperatur und Oberflächentemperatur an der Innenseite der Außenwand weniger als 3° C betragen. Im Sommer dagegen bleibt der Wohnraum dank dem DUO KLINKER DÄMMSYSTEM angenehm kühl.



### DUO-Raumklima

Durch das DUO KLINKER DÄMMSYSTEM schaffen Sie zusätzlich ein angenehmes Raumklima.

**GEPRÜFT UND ZUGELASSEN  
VON 40 - 200 MM DÄMMSTÄRKE**



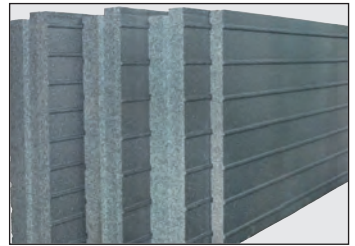
### DUOKLINKER-EPS



### EnEV und KfW

DUO KLINKER DÄMMSYSTEM erfüllt alle Vorgaben der EnEV und KfW.

### DUOKLINKER-EPS



### DUO-Rasterdämmplatten

Mit waagerechten Führungsrippen in den Dämmstärken von 40 – 200 mm je nach Anforderung und Möglichkeit.

### DUOKLINKER-EPS



### DUOKLINKER im Detail

Die einzelnen Schichten aufgeteilt. Von der Rasterdämmplatte über die Verankerung bis zum Klinker. Die abschließende Verfugung als „Feinschliff“ macht das DUO KLINKER DÄMMSYSTEM komplett.

DUO KLINKER DÄMMSYSTEM

**DUO: DAS IST WDVS  
IN HÖCHSTFORM**

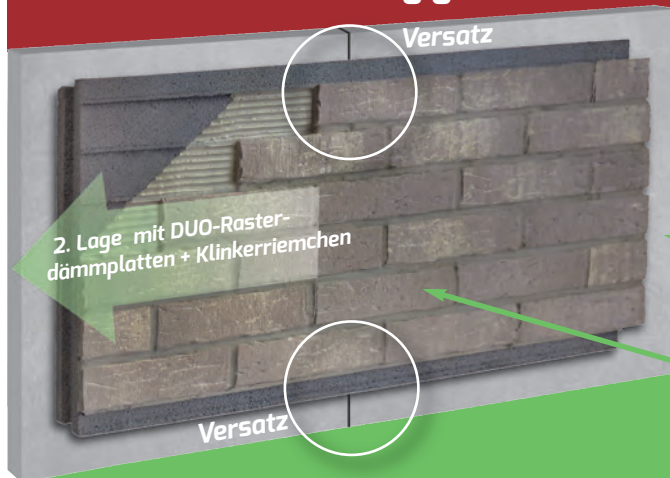
# DUO<sup>®</sup>

## KLINKER DÄMMSYSTEM

# ENTWICKELT



### DUOKLINKER-EPS 2-lagig im Versatz



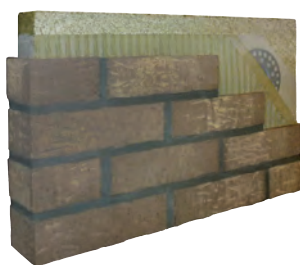
### DAS DUOKLINKER-EPS-SYSTEM INNOVATIV

Der **2-fach-Schutz** für noch mehr Sicherheit gegen Wärmebrücken und eindringende Feuchtigkeit im Bereich der Element-Ansätze – **damit Schimmelpilzbildung im Inneren des Hauses ganz sicher verhindert wird!**

**Zusatz-Isolierung (1. Lage)**  
erhältlich mit oder ohne Stufenfalz

**DUO-Rasterdämmplatte (2. Lage)**  
rundherum mit Stufenfalz. Ab 60 mm Dämmstärke.  
Bekleidet mit echten, gebrannten Markenklinkern!

### DUOKLINKER-MINERAL



#### EnEV und KfW

DUOKLINKER erfüllt alle Vorgaben der EnEV und KfW mit der Wärmeleitfähigkeit WLG 043 und ist unbrennbar (A1).

### DUOKLINKER-MINERAL



#### DUO-Rasterdämmplatten

Hergestellt aus Steinfasern in den Stärken von 60 – 195 mm, der Rohdichte  $\leq 135 \text{ kg/m}^3$  und der Quersugfestigkeit (Zugfestigkeit senkrecht zur Plattenebene) von 40 bis 70 kPa je nach Dämmstärke nach DIN EN 1607.

### DUOKLINKER-MINERAL



#### DUOKLINKER-MINERAL im Detail

Die einzelnen Schichten aufgeteilt: Von der DUO-Rasterdämmplatte über die Verankerung bis zum Klinker. Die abschließende Verfürgung als „Feinschliff“ macht das DUO KLINKER DÄMMSYSTEM komplett.

# Für und Wider bei der Wahl des Dämmstoffes DUO-EPS oder DUO-MINERAL

DUO-EPS (Polystyrol-Hartschaum-Dämmplatten)	DUO-MINERAL (Mineralwolle-Dämmplatten)
Hauptbestandteil Luft (98%)	Hauptbestandteil Steinfasern
hohe Druckfestigkeit	geringe Druckfestigkeit
hohe Querkzugfestigkeit	geringe Querkzugfestigkeit
hohe Dämmwirkung WLK 032 (für WDVS mit Klinkerriemchen)	geringe Dämmwirkung WLK 043 (für WDVS mit Klinkerriemchen)
feuchtigkeitsunempfindlich	feuchtigkeitsempfindlich
diffusionsoffen	diffusionsoffen
kurze Amortisationszeit	lange Amortisationszeit
<b>kein Sondermüll</b> (seit 2014 ohne HBCD)	kein Sondermüll
Langzeiterfahrung	Langzeiterfahrung
für alle Klinkerriemchen, Handform-Ziegelriemchen und Kalksandsteinriemchen zugelassen (WA ≤15%)	nur Klinkerriemchen mit einer Wasseraufnahme ≤ 3% (WA) und Handform-Ziegelriemchen ≤ 9% (WA) zugelassen Kalksandsteinriemchen nicht zugelassen
kostengünstig	kostenintensiv
schnelle und einfache Verarbeitung (WDVS)	aufwendige Verarbeitung (WDVS)
eingeschränkte Anwendung (nicht alle Gebäudetypen)	uneingeschränkte Anwendung (alle Gebäudetypen)
schlanker Wandaufbau im WDVS	dicker Wandaufbau im WDVS
ohne Schutzmaßnahmen zu verarbeiten	mit Schutzmaßnahmen zu verarbeiten
rückführbar	rückführbar
schwerentflammbar (B1)	unbrennbar (A1)
nach Hausbrand Sanierung notwendig (WDVS)	nach Hausbrand Sanierung notwendig (WDVS)

Auch andere Dämmstoffe wie Polyurethan-Hartschaum (PUR), Mineralschaum oder Dämmstoffe aus Holzfasern haben Vor- und Nachteile und weisen ebenfalls unterschiedliche Eigenschaften aus.

## SIE HABEN DIE WAHL: DUOKLINKER-EPS ODER DUOKLINKER-MINERAL

Steigern Sie den Wert und den Wohnkomfort Ihrer Immobilie mit dem DUO KLINKER DÄMMSYSTEM!

Somit investieren Sie in die stabilste aller Wertanlagen und können zudem noch von den zurzeit sehr lukrativen staatlichen Förderungen der KfW profitieren.

**Dämmen lohnt sich, wie nie zuvor!**



DUO KLINKER DÄMMSYSTEM

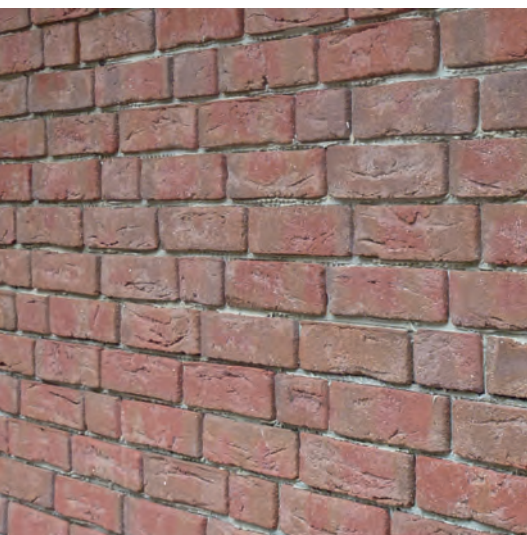
**WIR ENTWICKELN  
SIE PROFITIEREN**

# DUO<sup>®</sup>

**KLINKER  
DÄMMSYSTEM**

---

# KLINKERT



## FUNDAMENTFREIE VERKLINKERUNG FÜR ALTBAU UND NEUBAU

Das DUO KLINKER DÄMMSYSTEM garantiert eine einfache, saubere und preiswerte Verklinkerung von Fassaden verschiedenster Haustypen: Ob Einfamilien-, Reihen-, Mehrfamilienhäuser oder Gewerbebauten: Mit dem DUO KLINKER DÄMMSYSTEM lässt sich jede Anforderung realisieren.

Ob Läufer-Verband oder Wilder-Verband, ob Normalformat (NF) oder Dünnformat (DF), ob weiße Fugen oder graue Fugen, für Ihre neue Hausfassade gibt es eine große Vielfalt an Variationen und Möglichkeiten.





# ... IM AUSSENBEREICH

DAS SYSTEM MIT DEN UNENDLICH VIELEN GESTALTUNGSMÖGLICHKEITEN



Klinkermix



Muster



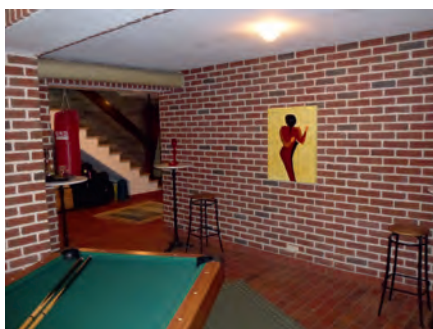
Rundbögen

# ... IM INNENBEREICH

DUO-HANDFORM-ZIEGELRIEMCHEN FÜR INNEN SIND IM TREND



Küche



Partykeller



Sauna

## DUO KLINKER DÄMMSYSTEM ALS SELBSTBAUSATZ

Mit dem Selbstbausatz klinkern, dämmen und verschönern Sie Ihre Hausfassade individuell. Die große Auswahl an Formaten und Farben bietet Ihnen fast unbegrenzte Gestaltungsmöglichkeiten. Eigenleistung zahlt sich aus.



DUO KLINKER DÄMMSYSTEM

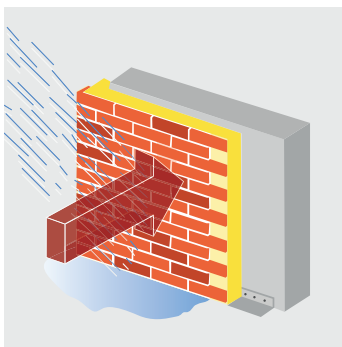
**GROSSE VIELFALT AN  
VARIATIONEN UND MÖGLICHKEITEN**

# DUO<sup>®</sup>

## KLINKER DÄMMSYSTEM

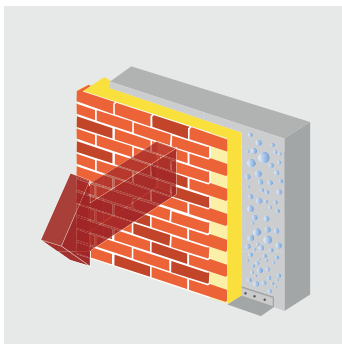
---

# SCHÜTZT



### Wasser

Dauerhafter Schutz gegen eindringendes Wasser.



### Wasserdampf

Wasserdampf kann nach außen diffundieren.  
(Atmungsaktiv)

## RAUMKLIMA, SCHIMMEL UND LÜFTUNG

Ein angenehmes Raumklima wird durch die Temperatur und Luftfeuchtigkeit bestimmt. Warme Luft kann wesentlich mehr Feuchtigkeit aufnehmen als kalte. Wenn sich die warme Luft abkühlt, steigt die relative Luftfeuchtigkeit. Sinkt die Temperatur weiter ab, fällt die Feuchtigkeit aus – sie kondensiert. Meist geschieht dies an den Innenseiten der Außenwände, da sich dort meist die kältesten Stellen der Räume befinden.

Um ein angenehmes Raumklima zu erhalten und die Schimmelpilzbildung zu verhindern, sollte die Raumluft mehrmals am Tag komplett ausgetauscht werden. Dies ist natürlich nur eine Faustregel und variiert von Immobilie zu Immobilie und dem Verhalten des Nutzers. Ein zu hoher Luftwechsel kann sogar zum Austrocknen des Raumes führen und ist energetisch nicht sinnvoll. Ist der Luftwechsel jedoch zu gering, steigt die Raumluftfeuchtigkeit. Das Ergebnis sind Feuchtigkeitsschäden und Schimmelbildung. Fälschlicherweise wird die Ursache der Schimmelbildung im Inneren des Hauses mit der außen angebrachten Wärmedämmung in Verbindung gebracht. Doch genau das Gegenteil ist der Fall, denn ohne die Wärmedämmung wären die Außenwände an der Innenseite wesentlich kühler und mehr Feuchtigkeit würde entstehen.

Mit dem DUO KLINKER DÄMMSYSTEM erzeugen Sie ein angenehmes, gesundes und gut temperiertes Raumklima ohne Gefahr von Schimmelbildung. Daher ist DUOKLINKER für die Altbauanierung die perfekte Lösung und für den Neubau eine geeignete Alternative.

## DÄMMPUTZ STATT BAUM

Wärmedämm-Verbundsysteme (WDVS) mit Putz als Abschlusschicht bieten dem Buntspecht einen idealen Baumersatz. Sie bohren mit besonderer Vorliebe kreisrunde Löcher in Dämmputz-Fassaden zwecks Futtersuche und Bruthöhlenbau. Der hierbei entstehende Schaden, führt zu Feuchtigkeit und Nässe im Dämmstoff. Hier bildet sich schnell eine Kältebrücke die zu Wärmeverlusten führt und Schimmelbildung im inneren des Hauses verursacht. Diese Schäden werden weder von der Hausrat- noch von der Wohngebäudeversicherung abgedeckt. Mit dem DUO KLINKER DÄMMSYSTEM haben wir uns unter anderem diesem Thema angenommen und ein „specht-sicheres“ Dämmsystem entwickelt. Die bei ca. 1.200 ° C hartgebrannten Tonklinker trotzten äußeren Einflüssen wie Hagelschlag, Schlagregen, Frost, Hitze, Feuer und natürlich dem Specht.



## SCHUTZ VOR ALGEN- UND PILZBEFALL

Verputzte und gestrichene Außenfassaden mit einem Wärmedämm-Verbundsystem (Dämmputz) haben den Nachteil, dass diese über Nacht wesentlich schneller an der Oberfläche abkühlen und auch eine allgemein niedrigere Temperatur als das DUO KLINKER DÄMMSYSTEM aufweisen. Dadurch ist der Anfall von Tauwasser wesentlich höher und fördert die Ansiedlung von Algen und Pilzen. Mit unseren Klinkerriemchen gehen Sie diesem Problem aus dem Weg. Durch ihre besonderen Eigenschaften wie die Wärmespeicherung und die gebrannte Oberfläche, müssen die Riemchen auch nicht mit umweltschädlichen Bioziden behandelt werden um einen Algen- und Pilzbefall zu vermeiden.

## DUOKLINKER-EPS AUF DEM PRÜFSTAND



### Vor dem Brand

Eine Fassade mit dem DUO KLINKER DÄMMSYSTEM. Praxistest im Originalmaßstab.



### Während des Brandes

Das DUO KLINKER DÄMMSYSTEM ist selbst nach 20 Minuten schwerentflammbar, es gibt kein brennendes Abtropfen und keine Rauchentwicklung.



### Nach dem Brand

Die Fassade ist standfest und hat nicht gebrannt.

## HERVORRAGENDER BRANDSCHUTZ DURCH UNSERE BEI CA. 1.200° C GEBRANNTEN TONKLINKER

Das DUO KLINKER DÄMMSYSTEM ist geprüft und zugelassen, nach den neuesten und verschärften Anforderungen hinsichtlich Dauerhaftigkeit, Standfestigkeit und Brandverhalten: Es ist schwerentflammbar, es gibt kein brennendes Abtropfen und keine Rauchentwicklung.

DUOKLINKER-MINERAL ist unbrennbar und der sicherste Brandschutz.

DUO KLINKER DÄMMSYSTEM

**FÜR MEHR SICHERHEIT UND SCHUTZ**

# DUO<sup>®</sup>

**KLINKER  
DÄMMSYSTEM**

---

# SPART

## **WIRTSCHAFTLICHKEIT. DUOKLINKER IST GUT ANGELEGTES GELD!**

Gerade in der heutigen Zeit mit instabilen Energiepreisen spielt das Thema Wärmedämmung eine immer wichtigere Rolle. Mit die größten Wärmeverluste bei Bestandsgebäuden entstehen über die ungedämmte Hausfassade. Mit dem DUO KLINKER DÄMMSYSTEM können Sie diesem Problem gezielt entgegenwirken.

Mit dem DUO KLINKER DÄMMSYSTEM sparen Sie bis zu 40 % Ihrer Energiekosten ein. Durch die hohe Qualität und Langlebigkeit der Klinker erreichen Sie einen optimalen Schutz der Bausubstanz, steigern automatisch den Wert Ihrer Immobilie und reduzieren die Instandhaltungskosten auf ein Minimum. Dadurch erzielt eine wärmegegedämmte Immobilie beim Verkauf oder der Vermietung einen höheren Erlös. Energieeffizienz ist also auf mehrfache Art und Weise rentabel.



## FÖRDERMÖGLICHKEITEN

Der Staat investiert Geld und unterstützt Maßnahmen zur Energieeinsparung. Für die Wärmedämmung von Gebäuden bietet das KfW-Programm zur CO<sub>2</sub>-Minderung der Bundesregierung Möglichkeiten an:

### Variante 1:

#### **ZUSCHUSS – Energieeffizient Sanieren von 1-/2-Familienhäusern und Eigentumswohnungen**

bis zu 5.000,00 EUR Zuschuss (keine Rückzahlung) vom Staat für energetische Sanierung (z. B. Wärmedämmung von Wänden) von selbst genutzten oder vermieteten Wohngebäuden pro Wohneinheit.

### Variante 2:

#### **KREDIT – Energieeffizient Sanieren von Altbauten**

Finanzierung der energetischen Sanierung mit zinsgünstigen Krediten und Tilgungszuschuss für Einzelmaßnahmen (z. B. Wärmedämmung von Wänden) oder nach KfW-Effizienzhausberechnung mit Tilgungszuschuss.

**BEZAHLT SICH  
FAST VON SELBST**

**WIR BEANTRAGEN  
FÜR SIE DIE KfW-  
FÖRDERUNGEN**



DUO KLINKER DÄMMSYSTEM

**GELD SPAREN UND  
DIE UMWELT SCHÜTZEN**

# DUO<sup>®</sup>

# VERSCHÖNERT

**KLINKER**  
**DÄMMSYSTEM**

---

## EINE AUSWAHL AUS UNSEREM DUOKLINKER FARBSORTIMENT



**116** creme-weiß  
nuanciert, genarbt  
besandet



**140** creme-weiß  
nuanciert, flach genarbt



**T974** Aarhus weißgrau



**T977** Calais



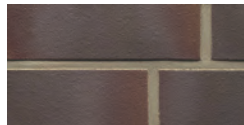
**303** rot-bunt geflammt,  
glatt



**335** rot, antic-bunt  
geflammt, genarbt  
besandet



**343** rot-bunt geflammt,  
flach genarbt



**386** blau-bunt geflammt,  
glatt



**400** rot nuanciert, glatt



**435** rot nuanciert,  
genarbt besandet



**436** rot-bunt geflammt,  
genarbt besandet



**H925** Geestbrand, felsgrau  
Handform



**535** mittelbraun  
nuanciert, genarbt  
besandet



**540** dunkelbraun  
nuanciert, flach genarbt



**665** sandfarben-rot  
nuanciert Kohlebrand,  
Handformoptik



**680** grau nuanciert,  
Handformoptik



**682** grau-weiß nuanciert,  
Handformoptik



**684** nolani-bunt  
geflammt Kohlebrand,  
Handformoptik



**685** rot-bunt schwarz  
geflammt, Handformoptik



**687** terracotta, Kohlebrand,  
Handformoptik



**688** sandfarben  
nuanciert Kohlebrand,  
Handformoptik



**690** rot-bunt weiß  
geflammt, Handformoptik



**691** creme-weiß nuanciert,  
Handformoptik



**692** cremefarben  
nuanciert, Handformoptik



**693** anthrazit nuanciert,  
Handformoptik



## FRAGEN SIE NACH WEITEREN FARBEN UND NUANCEN



**695** sandfarben  
geflammt Kohlebrand,  
Handformoptik



**697** dunkelbraun  
nuanciert, Handformoptik



**700** anthrazit nuanciert,  
glatt



**766** sandfarben  
nuanciert, Kohlebrand,  
Wasserstrichoptik



**769** kirschrot-bunt gelb  
geflammt, Kohlebrand,  
Wasserstrichoptik



**800** grau nuanciert, glatt



**840** grau nuanciert,  
flach genarbt



**H901** Formback hellrot  
bunt, Handform



**H902** Moorbrand sandgelb  
bunt, Handform



**H903** Fehnbrand  
buntgeflammt, Handform



**H908** Wasserstrich  
buntgeflammt, Handform



**H911** Moorbrand torf bunt,  
Handform



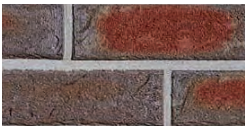
**H912** Dykbrand flämisch  
bunt, Handform



**T916** Salina Carbon,  
Handformoptik



**T918** Tonga Carbon,  
Handformoptik



**T922** Aruba,  
Handformoptik



**K881** Kalksandstein  
weiß bruchrauh



**T927** Faro, schwarz  
nuanciert, geschiefert



**T928** Island, perlweiß,  
genarbt



**T931** Manchester

DUO-Formate	
NF-Format	240 x 14 x 71 mm
RF-Format	240 x 14 x 65 mm
WDF-Format	210 / 215 x 14 x 65 mm
DF-Format	240 x 14 x 52 mm
LDF-Format	290 x 14 x 52 mm

DUO KLINKER DÄMMSYSTEM

**ÜBER 200 FARBEN &  
NUANCEN IM PROGRAMM**

Unsere Auswahl von Ziegelprodukten besteht aus im Ofen gebranntem Naturton.  
Kleine Abweichungen im Farbton können auftreten. Abbildungen und Muster gelten nur annäherungsweise.

# DUO<sup>®</sup>

# UNTERSCHIEDET

**KLINKER**  
**DÄMMSYSTEM**

## Retro-Design



**Retro 1** hellrot-bunt



**Retro 2** kohle-bunt



**Retro 3** rotblau-bunt



**Retro 4** erd-bunt



**Retro 5** kohle-weiß

**DUOKLINKER**  
**RETRO-DESIGN**  
*als moderner Trend!*

### AUS ORIGINAL HARTGEBRANNTEN HANDFORMZIEGELN GESCHNITTEN

Dem Zeitgeist entsprechend bieten wir für Liebhaber des Retro-Look auch eine besondere Auswahl von Handform-Ziegelriemchen an.

Retro ist seit geraumer Zeit ein Trend. Nicht nur in der Mode, sondern auch in der Architektur knüpft Retro in seinem Erscheinungsbild an ältere Traditionen oder Merkmale an.

Der Begriff steht für den ästhetischen Rückgriff auf Formen vergangener Epochen bzw. Phasen.

### DUOKLINKER-PREMIUM

Ob Moderne Architektur oder Landhausstil, ob Villa oder Anwesen unser DUOKLINKER-PREMIUM ist zeitlos schön, super modern, einzigartig und von außergewöhnlicher Qualität.

Auch für die gehobenen Ansprüche haben wir drei exklusive Klinkerriemchen in den Steinformaten NF (Normalformat) und DF (Dünnsformat) entwickelt, die in Qualität, Form und Farbe Ihresgleichen suchen:



**Premium 1**



**Premium 2**



**Premium 3**

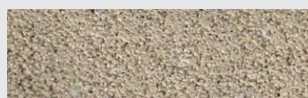




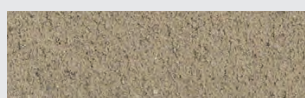
**WÄHLEN SIE AUS UNSEREM UMFANGREICHEN FARBSORTIMENT UND KOMBINIEREN SIE IHREN FAVORITEN MIT UNSEREN SCHÖNEN FUGENFARBEN:**



grau



alt Stuhr



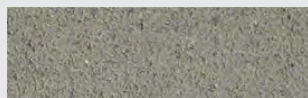
beige



weiß



anthrazit



hellgrau



mittelgrau



rot



DUO KLINKER DÄMMSYSTEM

**DUO MACHT DEN UNTERSCHIED**

# DUO<sup>®</sup>

**KLINKER  
DÄMMSYSTEM**

---

# ÜBERZEUGT



SCHÖNER, WERTIGER, SPARSAMER

**VORHER/NACHHER**

## **DUOKLINKER REFERENZEN**

Lassen Sie sich von einer kleinen Auswahl unserer Referenzen inspirieren und sehen Sie was alles mit dem DUO KLINKER DÄMMSYSTEM möglich ist.



**Infotelefon\***

Tel.: 0800 / 7000 386

[www.duoklinker.de](http://www.duoklinker.de)

[info@duoklinker.de](mailto:info@duoklinker.de)

\* kostenlos aus dem deutschen Festnetz.



DUO KLINKER DÄMMSYSTEM

**„MAN HAT UNS NICHT  
ZU VIEL VERSPROCHEN“**

# DUO<sup>®</sup>

# GESTALTET

## KLINKER DÄMMSYSTEM

### SIE SIND SICH NOCH NICHT SICHER WELCHER KLINKER ZU IHREM HAUSTYP PASST?

Kein Problem! In unserem DUO-Konfigurator können Sie alle möglichen Variationen ausprobieren und das Ergebnis direkt am Bildschirm betrachten. Besuchen Sie uns unter [www.duoklinker.de](http://www.duoklinker.de)

**Wir freuen uns auf Sie!**

#### Systemhersteller DUO KLINKER DÄMMSYSTEM

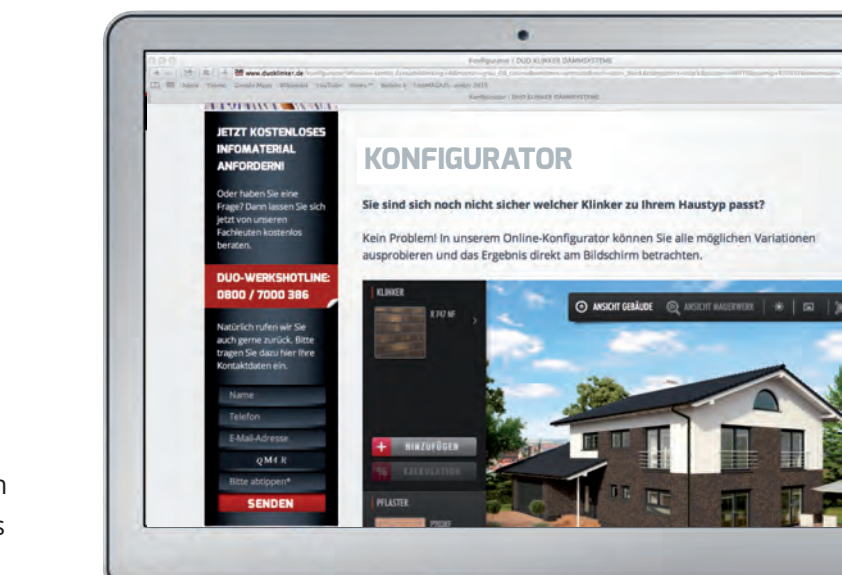
Isoliertechnikzentrum

Dipl.-Bauing. Claus Mekwinski GmbH & Co. KG

Falkenstraße 31 · 33758 Schloß Holte-Stukenbrock

Telefon: 05207 / 924 67 91 · Fax: 05207 / 924 67 93

[www.duoklinker.de](http://www.duoklinker.de) · [info@duoklinker.de](mailto:info@duoklinker.de)



DUO KLINKER DÄMMSYSTEM

**DER DUO-KONFIGURATOR  
GIBT SICHERHEIT!**

 ausschneiden und einsenden.

#### COUPON Infomaterial Beratung

Ich interessiere mich für eine Verklammerung mit dem  
DUO KLINKER DÄMMSYSTEM:

- Altbau  Anbau  Fachwerk  
 Fertighaus  Garage  Innenbereich  Neubau  
 DUOKLINKER-EPS  DUOKLINKER-MINERAL

Ich will sparen und interessiere mich für den Selbstbausatz.

Name, Vorname

Straße, Hausnummer

PLZ, Ort

Telefon

E-Mail

**WIR ÜBERNEHMEN  
DAS PORTO FÜR SIE**



#### Antwort

Isoliertechnikzentrum Dipl.-Bauing.  
Claus Mekwinski GmbH & Co. KG  
Falkenstraße 31  
33758 Schloß Holte-Stukenbrock

Geprüft.

Zugelassen.

Güteüberwacht.



**FRAGEN SIE AUCH  
NACH UNSEREM  
DUO-SELBSTBAUSATZ**